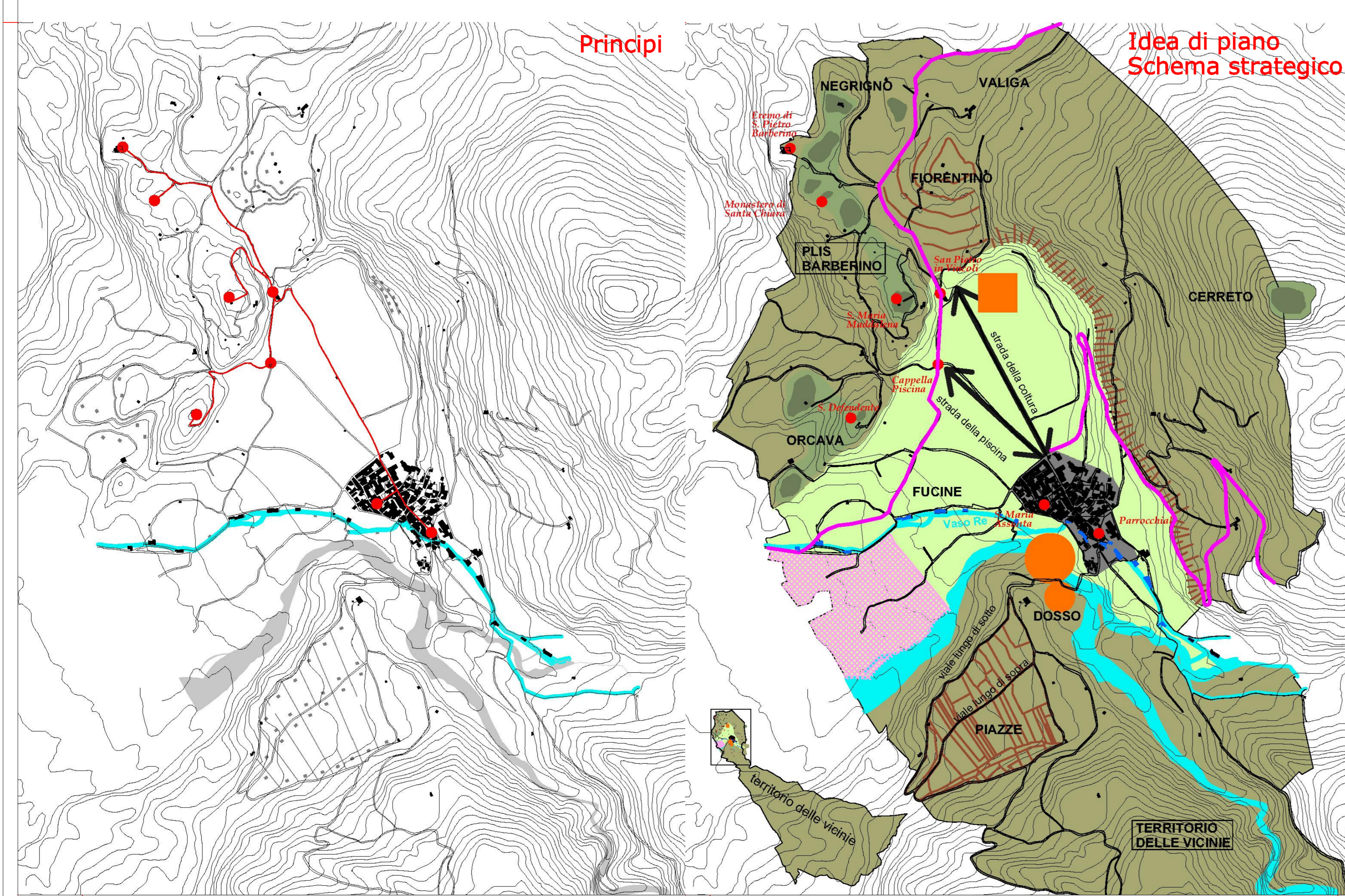
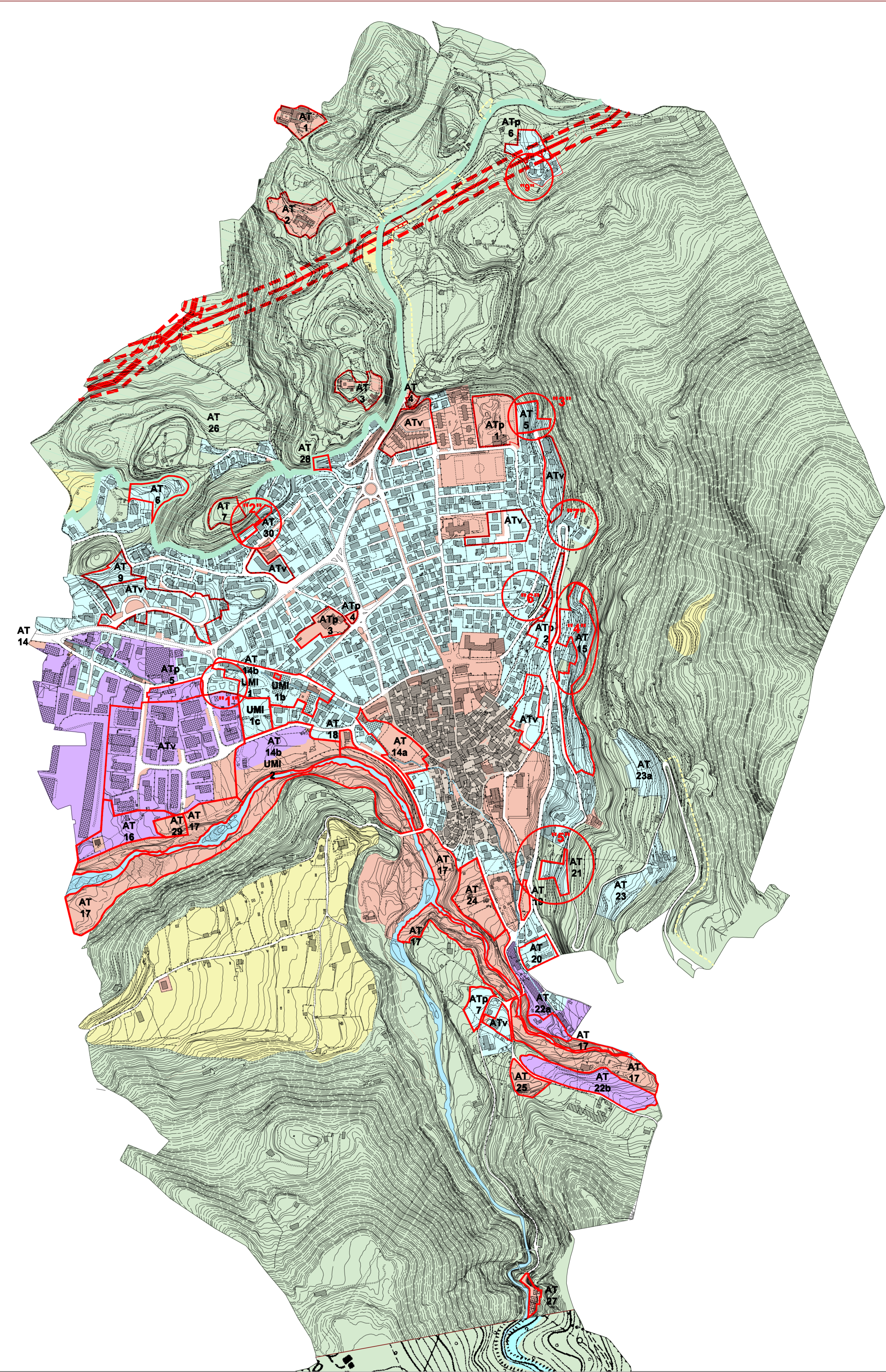


- AMBITI DI VALORE PAESAGGISTICO-AMBIENTALE ED ECOLOGICO**
 ZPV VALGEROIA
- AT AMBITI DI TRASFORMAZIONE
 - AMBITI DI INTERESSE ARCHEOLOGICO
 - ATE DEL PIANO CAVE
- AMBITI DESTINATI ALL'AGRICOLTURA**
- SERVIZI**
- AMBITI DI TRASFORMAZIONE VIGENTI (ATv)
 - AMBITI DI TRASFORMAZIONE PREVISTI (ATp)
 - AMBITI DI TRASFORMAZIONE (AT)
 - PLIS BARBERINO
 - IMPIANTI PER LA TRASMISSIONE E LA DISTRIBUZIONE DELLA ENERGIA ELETTRICA E FASCE DI RISERVA
 - STRADE DI PROGETTO
 - FASCE DI RISPETTO STRADALE
 - ALLARGAMENTO STRADALE
- TESSUTO URBANO**
 CENTRO STORICO
- AMBITI RESIDENZIALI**
- AMBITI DI TRASFORMAZIONE VIGENTI (ATv)
 - AMBITI DI TRASFORMAZIONE PREVISTI (ATp)
 - AMBITI DI TRASFORMAZIONE (AT)
- AMBITI PRODUTTIVI**
- AMBITI DI TRASFORMAZIONE VIGENTI (ATv)
 - AMBITI DI TRASFORMAZIONE PREVISTI (ATp)
 - AMBITI DI TRASFORMAZIONE (AT)



- CARATTERI AMBIENTALI**
- corsi d'acqua
 - morfologia di rilievo
 - paesaggi delle campagne di Bienna
- TERRITORIO DELLE VICINE**
 luoghi della memoria pre-storica
- PLIS BARBERINO**
 verde urbano
- OGGETTI / AZIONI**
 Bienna - territorio verde: formazione di un organico trama-tessuto di diversi tipi di verde, strutturali e connessi (terrazze, verde urbano, riqualificazione della via dei luoghi sacri, definizione dei luoghi della memoria pre-storica / territorio delle vicine, verde privato, verde ornamentale, ecc.)
- CARATTERI DEGLI INSEDIAMENTI**
- nuclei di antica fondazione
 - perimetri di antica fondazione
 - sistema del Vaso Re
 - luoghi sacri
 - servizi leader
 - ambiti produttivi
 - infrastrutture sovramunicipali
 - verde urbano
 - VALIGA: paesaggi delle campagne di Bienna
- OGGETTI / AZIONI**
 La memoria di Bienna: recupero dei nuclei storici e dei perimetri di antica fondazione, rivalutazione del Vaso Re come centro urbano, riqualificazione della via dei luoghi sacri, definizione dei luoghi della memoria pre-storica / territorio delle vicine
- Diritto di cittadinanza:**
 Verde urbano: potenziamento e qualificazione dei Servizi "materiali" e dei Servizi "spaziali"
 Verde urbano: riqualificazione degli ambiti costruiti e completamento dei margini con azioni di strutturazione del "verde privato"
- Paesaggi delle campagne di Bienna:**
 ricostruzione e completamento qualitativo degli elementi e dei quadri paesaggistici

COMUNE DI BIENNO

PIANO DI GOVERNO DEL TERRITORIO

DOCUMENTO DI PIANO

TAV. DP - 4

SCALA 1/10.000 - 1/5.000

PREVISIONI DI PIANO
 modificata a seguito della variante N°1

Adozione: Consiglio Comunale Delibera n° del
 Approvazione: Consiglio Comunale Delibera n° del
 Pubblicazione: B.U.R.L. n° del

ING. ANGELO SILLI
 -Strada Indovino (85) - Via Rivadelli n° 18 tel. 0344905749 e-mail: angelo.silli@ingegneria.it